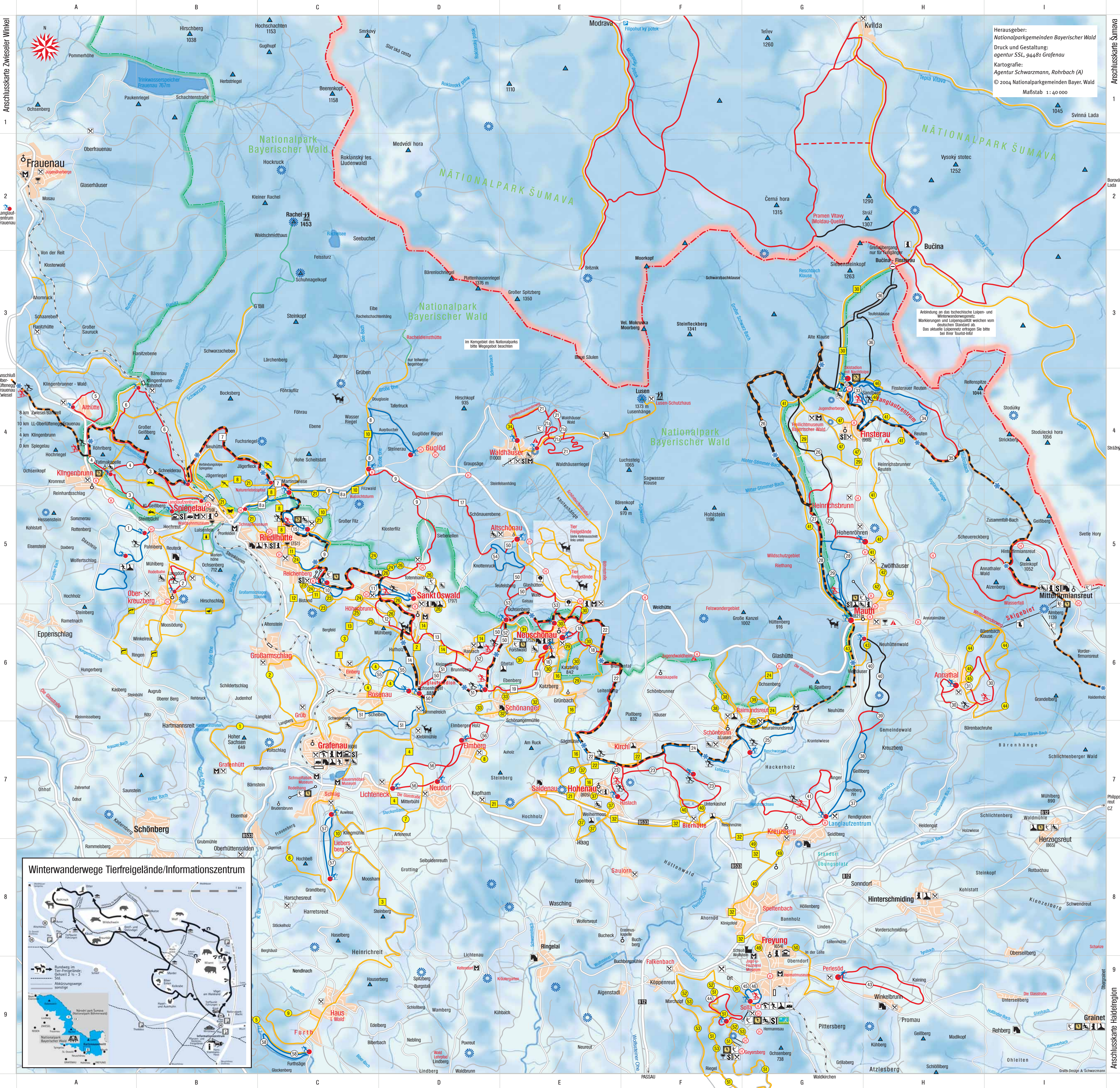


Herausgeber:
Nationalparkgemeinden Bayerischer Wald
Druck und Gestaltung:
agentur SSL, 94481 Grafenau
Kartografie:
Agentur Schwarzmann, Rohrbach (A)
© 2004 Nationalparkgemeinden Bayer. Wald
Maßstab 1:40 000

Anbindung an das tschechische Loipen- und Winterwanderwegenetz
Markierungen und Loipenqualität weichen vom deutschen Standard ab.
Das aktuelle Loipennetz erfragen Sie bitte bei Ihren Touristenbüro.

Winterwanderwege Tierfreigeleände/Informationszentrum

This inset map shows winter hiking routes (Loipen) in the animal-free areas (Tierfreigeleände) and the information center. It includes a legend for various symbols: Bundsweg im Tierfreigeleände (Bundsweg in the animal-free area), Abkürzungsweg (Shortcut), and sonstige (Other). The map shows routes through the forest, with various landmarks and points of interest marked. A scale bar indicates 1 km.



Anschlusskarte Šumava
1
2
3
4
5
6
7
8
9
Anschlusskarte Hailregion